

NOTE AUX DEMANDEURS DATE TRAMWAY

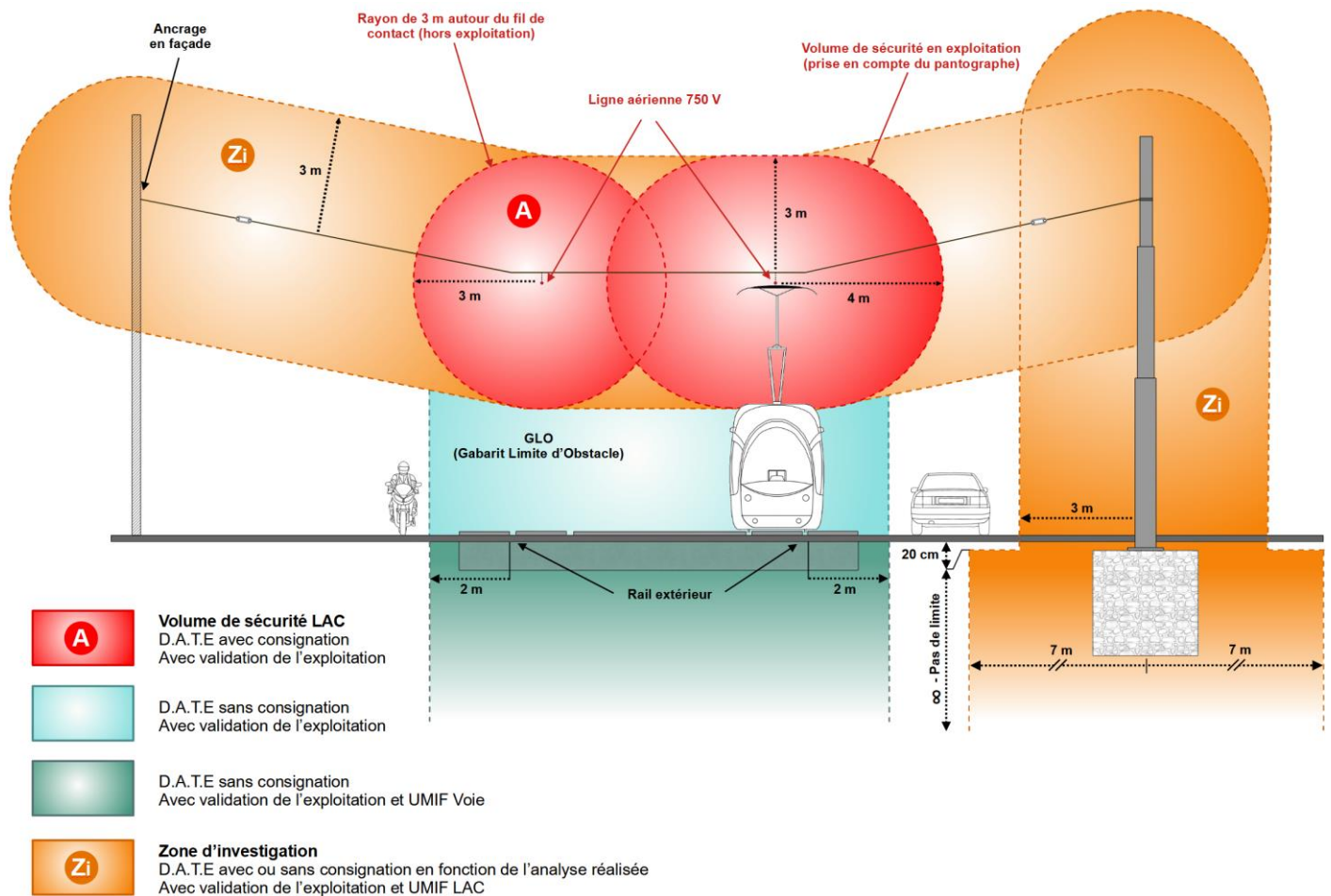
UMIF

10/11/22

Cette note a pour objectif de préciser :

- le type de DATE à réaliser par les personnes travaillant à proximité des Lignes Aériennes de Contact sur le réseau de TRAMWAY
- les informations et les délais nécessaires pour la création des DATE
- les zones dangereuses :
 - Zones communes TRAMWAY / TROLLEY
 - Ancrages et Poteaux LAC
 - Hauteurs LAC inférieures à 5m
 - Travaux en station

I. Types de DATE à réaliser



NOTE AUX DEMANDEURS DATE TRAMWAY

1. DATE avec Télé-Consignation :

L'emprise de la Ligne Aérienne de Contact (LAC) est délimitée par **un volume de sécurité de 3 mètres** de rayon le long de celle-ci.

D'autres éléments peuvent aussi être **sous-tension** tels que les **ancrages, le pantographe**, ou les équipements permettant de soutenir la ligne aérienne. Un **volume de sécurité de 3 mètres est aussi nécessaire** autour de ces éléments.

Les travaux, ainsi que la présence de personnes ou de matériel, sont interdits dans le volume de sécurité lorsque qu'un élément est sous tension. **Pour effectuer des travaux dans ce volume de sécurité, la consignation électrique de la zone est obligatoire : une DATE avec Télé Consignation est nécessaire.**

Tous essais ou travaux doivent être réalisés :

- en présence permanente du responsable sur site indiqué sur la DATE.
- en présence d'un porteur d'agrément TRAM 2. Ce porteur devra préalablement avoir été déclaré de façon nominative dans la DATE.

Nota : Si vous ne possédez pas d'agrément, vous pouvez contacter le Pôle Sécurité Electrique de KEOLIS LYON au 04.69.66.92.26 ou par mail : pse@keolis-lyon.fr afin de participer à une session de formation. Il faut compter un délai moyen de 4 à 5 semaines pour l'obtention de l'agrément.

Un contact préalable avec le service LAC (Ligne Aérienne de Contact) est **impératif** pour tous travaux spécifiques nécessitant le **montage d'un échafaudage** ou **l'utilisation d'une nacelle, grue** ou autres **équipements de levage** à proximité de la ligne aérienne. Vous pouvez joindre ce service au 06 23 34 52 12 ou par mail : date_lac@keolis-lyon.fr.

Dans le cadre de DATE avec Télé Consignation , la personne titulaire de l'agrément TRAM 2 est chargée de contacter le PC TRAMWAY par téléphone avant de démarrer le chantier et après avoir terminé les travaux. **Une autorisation de travail sera alors délivrée par le PC TRAMWAY assurant que la section électrique demandée est bien consignée. Les travaux ne peuvent commencer avant la fin de l'appel au PC TRAMWAY.**

2. DATE Sans Consignation

L'emprise des voies du Tramway est délimitée par une distance de 2 mètres du rail extérieur. Si cette emprise est engagée soit par du matériel, soit par des intervenants, **une DATE sans Consignation est alors obligatoire.**

Il est autorisé de traverser la plateforme tramway mais il est interdit de circuler sur cette plateforme pendant l'exploitation.

Les interventions sur plateforme tramway sont envisageables pendant l'exploitation, aux conditions suivantes :

- L'intervention doit être sans impact sur l'exploitation tramway (aucun ralentissement ou blocage) ;
- Les intervenants et le matériel présents sur la plateforme doivent pouvoir être évacués à chaque passage de tramway ;
- Un ou plusieurs signaleurs doivent être présents pendant toute la durée de l'intervention, indiquant à leurs collègues l'arrivée d'un tramway.

NOTE AUX DEMANDEURS DATE TRAMWAY

Tous essais ou travaux doivent être réalisés en présence permanente du responsable sur site indiqué sur la DATE.

Dans le cadre de DATE sans consignation, le responsable sur site est chargé de contacter le PC TRAMWAY par téléphone **avant** de démarrer le chantier et **après** avoir terminé les travaux.

II. Informations nécessaires pour la création des DATE

1. Planification des travaux

Pour des travaux nécessitant une consignation électrique, il est important de réserver le ou les créneaux souhaités en adressant un mail à date_tramway@keolis-lyon.fr. En effet, un planning prévisionnel est mis à jour sur les 3 mois glissants et consultable dans la bibliographie de l'outil de gestion des DATE (www.keodate.fr).

2. Création de la DATE

Il est impératif d'indiquer l'adresse précise des travaux dans le champ « Description détaillée des Travaux ». Si ces travaux doivent s'effectuer sur plusieurs endroits, un plan des différents lieux d'intervention est exigé : leur localisation précise permet de déterminer les sections électriques à consigner pour votre sécurité (si nécessaire).

Les travaux devront, également, être décrits précisément ainsi que les engins utilisés.

Rappel des délais : pour des **Travaux prévus en Semaine N° S** :

- Les **DATE avec Impact sur le Courant de Traction** doivent être créées, au plus tard, le Dimanche (23h59) de la **Semaine S-3**
- Les **autres DATE** doivent être créées, au plus tard, le Dimanche (23h59) de la **Semaine S-2**

Vos DATEs sont à réaliser sur la plate-forme web : www.keodate.fr . Vous trouverez dans la bibliographie de KEODATE un manuel pour vous aider à créer vos demandes.

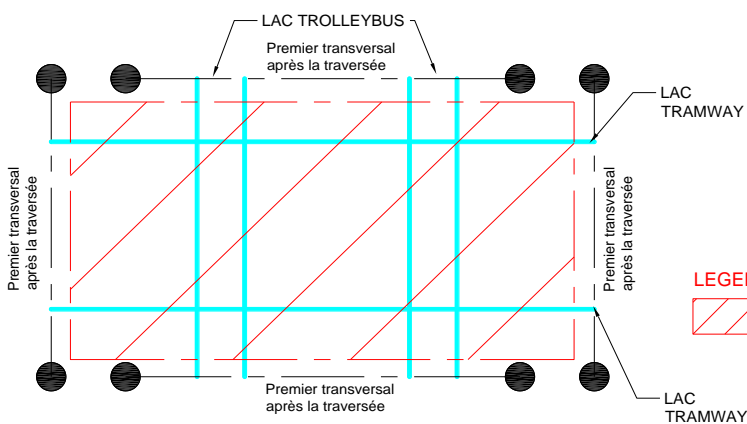
NOTE AUX DEMANDEURS DATE TRAMWAY

III. Zones dangereuses

1. Zones communes TRAMWAY / TROLLEY BUS

En cas d'intervention sur une section électrique ayant une zone commune avec le Trolleybus, veuillez contacter l'activité Ligne Aérienne UMIF par mail : date_lac@keolis-lyon.fr **ou le bureau de programmation des travaux** par mail : date_tramway@keolis-lyon.fr.

Dans tous les cas, si vos **travaux se situent sur une zone comportant les modes Tramway et Trolleybus** (lignes aériennes qui se croisent ou se longent), la **consignation électrique des 2 modes est obligatoire** avant toute opération : une DATE sur chaque mode doit être réalisée.



La limite de la zone commune d'une traversée est délimitée par les premiers transversaux **après** la traversée.

LEGENDE :



Consignation impérative des deux modes (TRAMWAY/TROLLEYBUS)



ATTENTION

Dans cette zone commune, la **consignation électrique des deux modes** est obligatoire avant toute opération sur la ligne de tramway et les lignes Trolleybus.

Liste des zones communes TRAMWAY / TROLLEY BUS (les 2 lignes se longent) :

Localisation	Section tramway	Secteur trolleybus
Cours Lafayette, à proximité du passage sous les voies SNCF : Du croisement avenue Thiers/Cours Lafayette – Lyon Au croisement Boulevard Jules Favre/Cours Lafayette - Lyon	1.4	THIERS
Du croisement Boulevard Jules Favre/Cours Lafayette – Lyon À la boucle de retournement C1/C2 à proximité de la station Gare Part-Dieu Vivier Merle	1.3 1.4	THIERS PART-DIEU
Croisement Avenue Berthelot / Avenue Jean Jaurès (Place Jean Macé)	2.2	JEAN MACE
Intersection Avenue Thiers / Rue des émeraudes	1.4	CHARPENNES

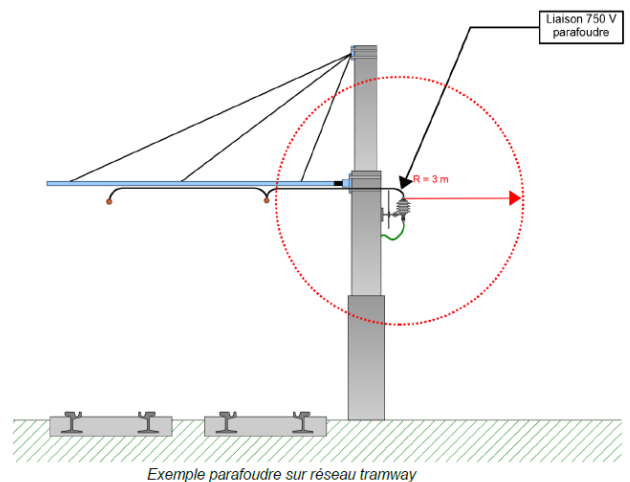
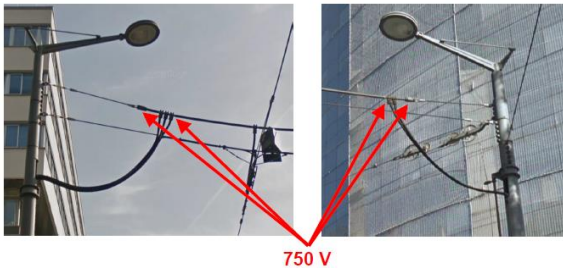
NOTE AUX DEMANDEURS DATE TRAMWAY

Liste des traversées Tramway / Trolley Bus :

Localisation croisement Tramway /Trolley	Section Tramway	Secteur trolleybus
Avenue Maréchal de Saxe/Rue Servient – Lyon	1.3	JEAN JAURES
Rue Servient / Boulevard Marius Vivier Merle – Lyon (boucle de retournement C1/C2)	1.3	PART-DIEU
Avenue Thiers/Cours Lafayette - Lyon	1.4	THIERS
Boulevard Jules Favre/Cours Lafayette - Lyon	1.4	THIERS
Avenue Lacassagne/Rue du Dauphiné - Lyon	3.2	LACASSAGNE
Rue de la Poudrette - Vaulx-en-Velin	3.3	SOIE

2. Poteaux LAC et Ancrages

La ligne aérienne de contact n'est pas le seul élément sous tension : les parafoudres situés sur les poteaux, les points d'ancrage, les raccords ... peuvent être également sous tension. **En cas de travaux à proximité de ces éléments, contacter les équipes Lignes Aériennes** par mail : date_lac@keolis-lyon.fr qui vous préciseront les sections électriques à consigner.



3. Hauteur LAC inférieures à 5m

Sur la majorité du réseau TRAMWAY, la ligne aérienne se situe entre 5 et 6m de hauteur. Il y a cependant un certain nombre de zones où la LAC est plus basse. **Sur ces zones, le travail dans le GLO sans consignation est envisageable uniquement à pied d'œuvre, l'utilisation d'engins**, même de très petit gabarit, **est proscrite** car engageant le volume de sécurité autour de la LAC.

NOTE AUX DEMANDEURS DATE TRAMWAY

Ligne	De Station	A Station	Type d'ouvrage	H mini LAC
T1	Remisage IUT Feyssine		Remisage	4,9 m
T1	Thiers Lafayette	Gare Part-Dieu Vivier Merle	Passage sous ouvrage SNCF	3,6 m
T1	Gare Part-Dieu Vivier Merle	Part-Dieu Auditorium	Passage sous centre commercial Part-dieu et Passerelle tour crédit Lyonnais	3,45 m
T1 / T2	Quai Claude Bernard	Perrache	Sous gare et Parking Perrache - Côté Pont Gallieni	3,45 m
T1 / T2	Perrache	Place des Archives	Tunnel / voute sous gare Perrache - Côté Cours Charlemagne	3,45 m
T1	Musée des Confluences	Hall Tony Garnier	Pont Raymond Barre	4,9 m
T2 / T5	Essarts - Iris	Boutasse - Camille Rousset	Passage sous boulevard Périphérique Laurent Bonnevey	4,5 m
T2	Rebufer	Parilly Université - Hippodrome	Passage sous autoroute A43	4,3 m
T2	Europe - Université	Porte des Alpes	Tunnel (Trémie Cotière)	3,5 m
T3 / RX	Vaulx-en-Velin La Soie	Décines Centre	Passage sous Boulevard des droits de l'homme - Vaulx en velin	4,35 m
T4	Manufacture Montluc	Lycée Colbert	Passage sous cours Albert Thomas et Grande Rue de la Guillotière - Lyon	3,65 m
T4	Etats-Unis Viviani	Joliot Curie - Marcel Sembat	Passage sous boulevard Périphérique Laurent Bonnevey	3,90 m
T5	Parc du Chêne	Eurexpo	Le Long aéroport de Bron	3,50 m
T6	Challemel-Lacour - Artillerie	Moulin à Vent	Passage sous ouvrage SNCF	3,60 m

4. Travaux au niveau d'une station Tramway

Une station Tramway est délimitée par les rampes d'accès aux quais de montée et descente des voyageurs.

Si vous intervenez ou cheminez **au-delà des quais**, vous devez impérativement choisir dans les limites de vos zones de travaux **les stations amont et aval**.

